

HARJAVALTA

KAUKOLÄMMÖN HINNASTO

Kaukolämmön hinta

Kaukolämmön hinta muodostuu kolmesta osasta: energiamaksusta, perusmaksusta ja arvonlisäverosta. Perusmaksun suuruus määräytyy asiakkaan käyttöön varatun vesivirran perusteella. Energiamaksu määräytyy asiakkaan käyttämän lämpöenergian perusteella. Kulutettu lämpömäärä (MWh) mitataan lämpömäärämittarilla, jonka muodostavat laskijalaite, vesimittari ja lämpötila-anturi. Perus- ja energiamaksuun lisätään arvonlisävero. Liittyessään kaukolämpöön asiakas maksaa käyttöönsä varatun tilausvesivirran mukaan määräytyvän liittymismaksun. Laskutusväli on 1 kk.

Energiamaksu

Energiamaksua tarkistetaan normaalisti vuosittain kustannustason muutosta vastaavaksi.

Energiamaksu Harjavallan kaukolämpöverkon alueella on **52,51 €/MWh alv 0%** (65,11 €/MWh alv 24%).

Perusmaksu

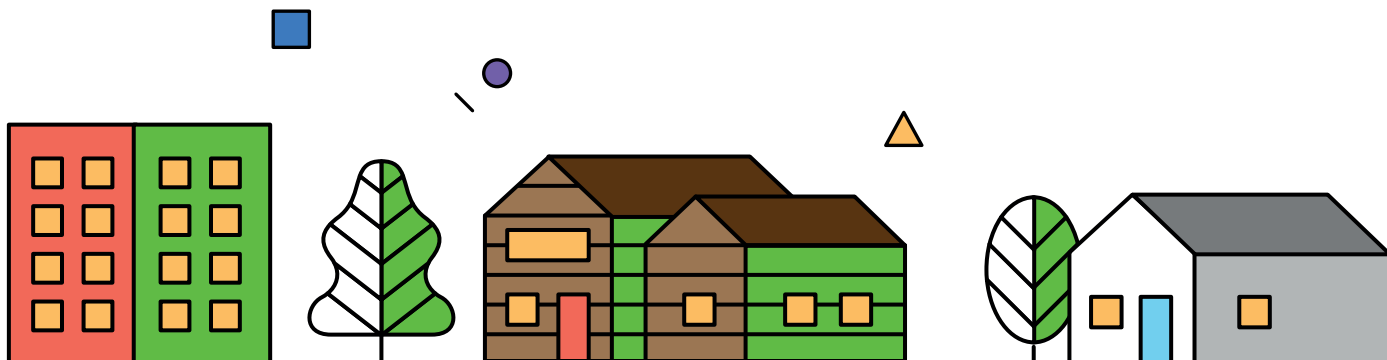
Perusmaksu tarkistetaan normaalisti vuosittain kustannustason muutosta vastaavaksi.

Perusmaksun määrä lasketaan seuraavasta kaavasta (alv 0%):

Tilausvesivirta (m ³ /h)	Kerroin	Kiinteä osuus (€/v)	Muuttuva osuus (€/v)
0-5,0	4,29	0	336,38
5,1<	4,29	840,94	168,19

Esimerkki:

Kun rivitalon tilausvesivirta on 0,8 m³/h, perusmaksu on $4,29 \times 336,38 \times 0,8 = 1\,154,45$ €/vuosi (alv 0 %) eli 1 431,52 €/vuosi (alv 24 %).



Liittymismaksu

Liittymismaksun (euroa) suuruus määrätään seuraavan kaavan mukaan.

Tilausvesi- virta (m ³ /h)	Kerroin	Kiinteä osuus (€)	Muuttuva osuus (€)
0-1,4	3,5	530,89	1 042,09
1,5-4	3,5	336,38	1 177,32
4,1-15	3,5	2018,26	756,85

Mikäli kaukolämpöverkon rakentamiskustannusten hintataso oleellisesti muuttuu, voidaan liittymismaksujen suuruutta kustannustason muutosta vastaavalla määrällä muuttaa.

Verot

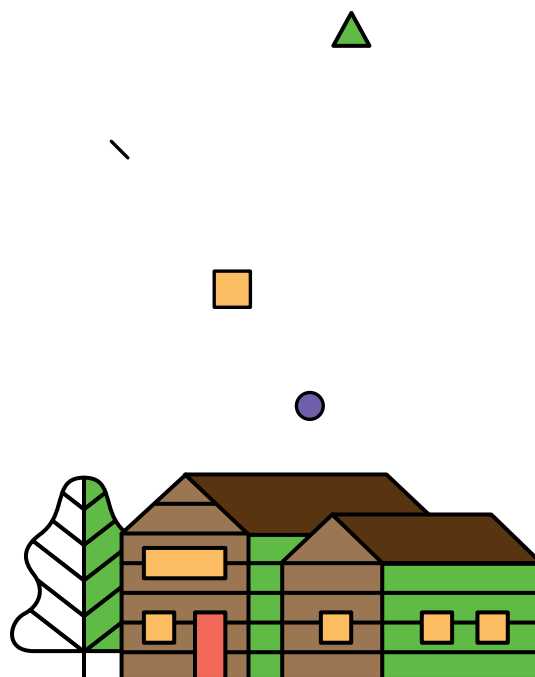
Kaukolämpötoimintaan kohdistuva arvonlisävero ja/ tai muut vastaavat julkiset maksut otetaan huomioon niiden kustannusvaikutusten mukaisesti.

Muut maksut

Palveluhinnaston mukaisesti.

Hinnaston voimassaoloaika

Tämä hinnasto on voimassa toistaiseksi 1.1.2021 alkaen.



Ota yhteyttä

Asiakaspalvelumme auttaa ja palvelee kaikissa energiaan liittyvissä asioissa.

Kaukolämmön asiakaspalvelu
puh. (02) 621 2085
asiakaspalvelu@porienergia.fi
Ma-pe klo 8.00-16.00

Kaukolämmön myynti:

044 701 2205 antti.lehtonen@porienergia.fi

Verkko:

044 701 2127 markku.vuorisalo@porienergia.fi

Asiakaslaitteet:

044 701 2115 tero.alho@porienergia.fi



Pori Energia Oy

Radanvarsi 2,
28100 Pori (02) 621 2233

Sähköpostit:
etunimi.sukunimi@porienergia.fi

Energiansäästövinkkejä & lisätietoa

www.porienergia.fi
www.motiva.fi
www.energia.fi