

KAUKOLÄMMÖN HINNASTO

Kaukolämmön hinta

Kaukolämmön hinta muodostuu kolmesta osasta: energiamaksusta, tehomaksusta ja arvonlisäverosta. Tehomaksun suuruus määräytyy asiakkaan käyttöön varatun lämpötehon perusteella. Energiamaksu määräytyy asiakkaan käyttämän lämpöenergian perusteella. Kulutettu lämpömäärä (MWh) mitataan lämpömäärämittarilla, jonka muodostavat laskijalaite, vesimittari ja lämpötila-anturi. Teho- ja energiamaksuun lisätään arvonlisävero. Liittyessään kaukolämpöön asiakas maksaa käyttöönsä varatun lämpötehon mukaan määräytyvän liittymismaksun. Laskutusväli on 1 kk.

Tehomaksu

Tehomaksu tarkistetaan normaalisti 2 vuoden välein. Tehomaksun tarkastuksessa käytetään tukkuhinta-indeksiä.

Tehomaksu lasketaan seuraavasta kaavasta:

$$\text{Tehomaksu, euroa/vuosi} = k(a + b \times \emptyset)$$

Tilausteho \emptyset (kW) Tehomaksu (€ /vuosi, alv 0%)

0-20	$1,00 \times (630,62 + 25,48 \times \emptyset)$
21-80	$1,00 \times (340,54 + 40,30 \times \emptyset)$
81-150	$1,00 \times (636,93 + 36,62 \times \emptyset)$
151-	$1,00 \times (3496,81 + 17,67 \times \emptyset)$

Esimerkki:

Tilausteholla 30 kW vuotuinen tehomaksu on $1,00 \times (340,54 + 40,30 \times 30) = 1\,549,54 \text{ €/v}$ (alv 0 %) eli $1\,921,43 \text{ €/v}$ (alv 24 %).

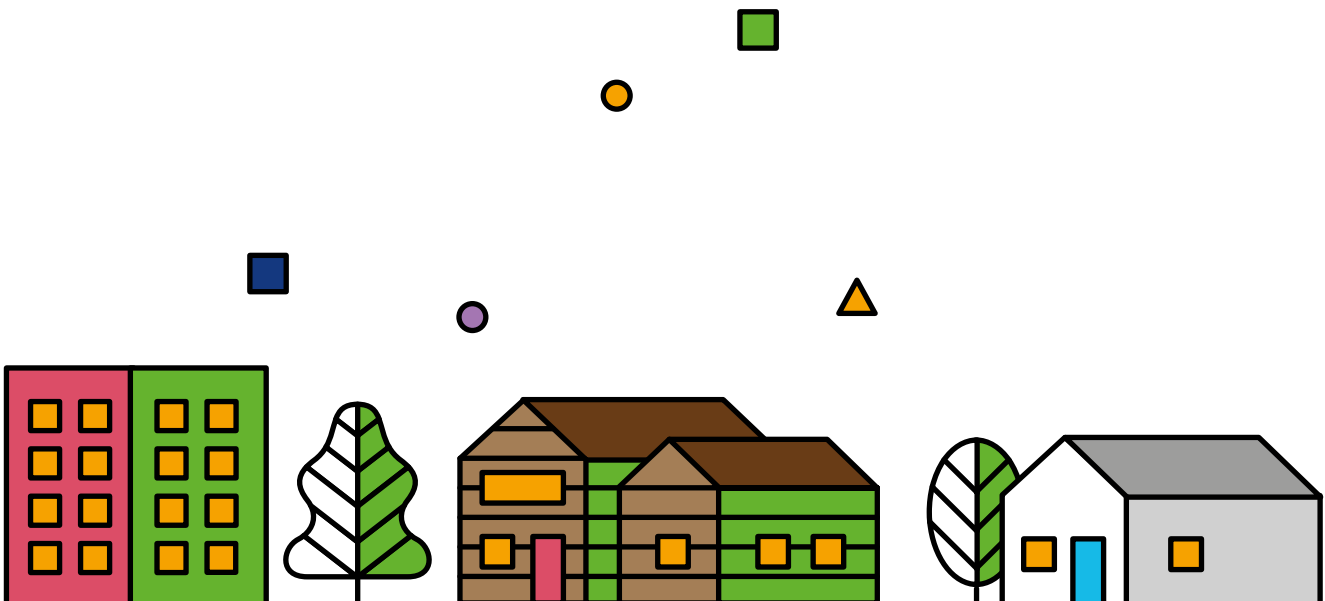
Energiamaksu

Energiamaksua tarkistetaan normaalisti vuosittain tammikuussa tiedossa olevien tuoreimpien polttoainetilastohintojen perusteella. Kaukolämmön energiamaksu on sidottu metsähakemurskeen, palaturpeen ja öljyn hintoihin. Uusi hinta astuu voimaan tarkistuskuukauden 1. päivästä alkaen.

Kaukolämmön energiamaksu Kristiinankaupungin alueella on

98,31 €/MWh (alv 0 %) eli

121,90 €/MWh (alv 24 %)



Liittymismaksu

Liittymismaksun (euroa) suuruus määrätään seuraavan kaavan mukaan:

$k1 \times (a + b \times \varnothing)$, jossa

- $k1$ = hintatasosta riippuva dimensioton kerroin
- a = liittymismaksun vakio-osa (€) ja
- b = liittymismaksun tilaustehoon sidottu osa (€/kW)
- \varnothing = tilausteho (kW)

Liittymismaksu on arvonlisäverollinen.

Tilausteho (kW)	Liittymismaksu (€, alv 0%)
0-20	$1,00 \times (2002 + 75,10 \times \varnothing)$
21-80	$1,00 \times (2002 + 75,10 \times \varnothing)$
81-150	$1,00 \times (2002 + 75,10 \times \varnothing)$
151-	$1,00 \times (7009 + 41,72 \times \varnothing)$

Esimerkki:

Tilausteholla 30 kW kaukolämmön liittymismaksu on seuraava:

$$1,00 \times (2002 + 75,10 \times 30) =$$

4255,00 € (alv 0 %) eli 5276,20 € (alv 24 %)

Mikäli kaukolämpöverkon rakentamiskustannusten hintataso oleellisesti muuttuu, voidaan liittymismaksujen suuruutta kustannustason muutosta vastaavalla määrällä muuttaa. Tarkistus suoritetaan muuttamalla kertoimen **k1** arvoa.

Verot

Kaukolämpötoimintaan kohdistuva arvonlisävero ja/ tai muut vastaavat julkiset maksut otetaan huomioon niiden kustannusvaikutusten mukaisesti.

Muut maksut

Kristiinankaupungin palveluhinnaston mukaisesti.

Hinnaston voimassaoloaika

Tämä hinnasto on voimassa toistaiseksi 1.1.2023 alkaen.

Ota yhteyttä

Asiakaspalvelumme auttaa ja palvelee kaikissa energiaan liittyvissä asioissa.

Kaukolämmön asiakaspalvelu
puh. 02 621 2085
asiakaspalvelu@porienergia.fi
Ma-pe klo 8-16

Kaukolämmön myynti:

044 701 2205 antti.lehtonen@porienergia.fi

Verkko:

044 701 2127 markku.vuorisalo@porienergia.fi

Asiakaslaitteet:

044 701 2115 tero.alho@porienergia.fi



**PORI
ENERGIA**

Pori Energia Oy

Radanvarsi 2, 28100 Pori

puh. 02 621 2085

Sähköpostit:

etunimi.sukunimi@porienergia.fi

Energiansäästövinkejä & lisätietoa

www.porienergia.fi

www.motiva.fi

www.energia.fi