

# KAUKOLÄMMÖN HINNASTO

## Kaukolämmön hinnan muodostuminen

Kaukolämmön hinta muodostuu kolmesta osasta: energiamaksusta, tehomaksusta ja arvonlisäverosta. Tehomaksun suuruus määräytyy asiakkaan käyttöön varatun lämpötehon perusteella. Energiamaksu määräytyy asiakkaan käyttämän lämpöenergian perusteella. Kulutettu lämpömäärä (MWh) mitataan lämpömäärämittarilla, jonka muodostavat laskijalaite, vesimittari ja lämpötila-anturi. Teho- ja energiamaksuun lisätään arvonlisävero. Liittyessään kaukolämpöön asiakas maksaa käyttöönsä varatun lämpötehon mukaan määräytyvän liittymismaksun. Laskutusväli on 1 kk.

## Energiamaksu

Energiamaksua tarkistetaan normaalisti vuosittain kustannustason muutosta vastaavaksi. Kustannusten tarkistuksessa huomioidaan mm. polttoaineiden hintakehitys, eri polttoaineiden suhteellinen osuus kaukolämmön tuotannossa, päästökaupan kustannusvaikutukset sekä muut merkittävät muuttuviin kustannuksiin vaikuttavat tekijät.

Energiamaksu Porin runkoverkon alueella on **40,70 €/MWh alv 0 %** (50,47 €/MWh alv 24 %)

## Tehomaksu

Tehomaksu tarkistetaan normaalisti vuosittain kustannustason muutosta vastaavaksi. Kustannusten tarkistuksessa huomioidaan mm. kaukolämmön tuotannon ja jakelun kiinteiden kustannusten sekä pääomakustannusten muutokset.

Tehomaksu määräytyy kiinteistön Laskutustehon perusteella. Laskutusteho on ensimmäiset 2 vuotta LVI-suunnitelmien mukaisen liittymän Tilausteho, jonka mukainen teho on varattu asiakkaan käyttöön.

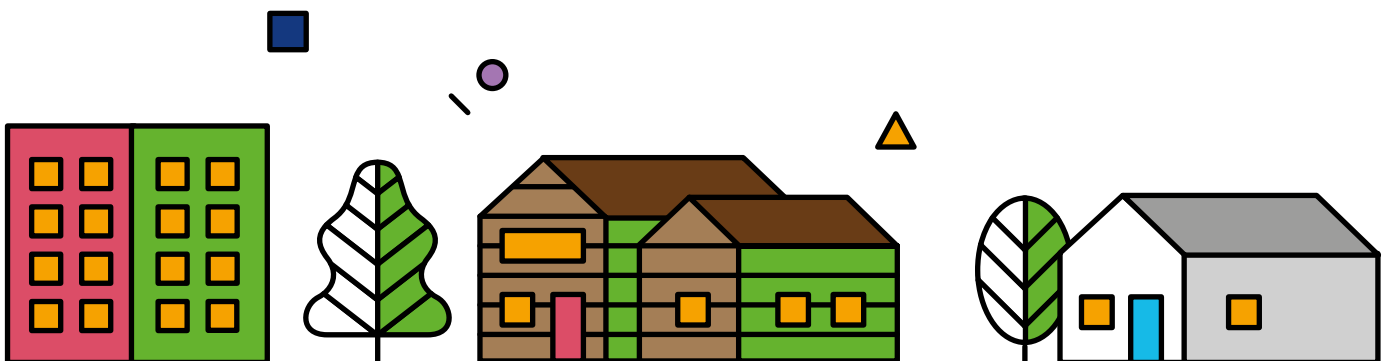
Kiinteistön tarvitsema teho tarkistetaan vuosittain energiamittaustiedon perusteella Energiateollisuus ry:n suositteleman menetelmän mukaisesti. Kiinteistön laskutusteho perustuu kiinteistön käyttämään tehoon mitoituslämpötilassa, joka on -26 °C. Laskutusteho tarkistetaan vuosittain lämmityskauden 1.10.-31.3. välisen tuntikeskiarvon mittaustiedon perusteella ja uusi laskutusteho astuu voimaan seuraavan vuoden alusta 1.1. alkaen.

Tehomaksun määrä lasketaan seuraavasta kaavasta:

Laskutusteho $\varnothing$ (kW)	Tehomaksu (€/vuosi, alv 0%)
10-30	$55,6 + 83,3 \times \varnothing$
31-100	$415,5 + 71,7 \times \varnothing$
101-250	$1\,654,7 + 59,4 \times \varnothing$
251-700	$7\,142,8 + 37,6 \times \varnothing$
701<	$8\,164,8 + 36,1 \times \varnothing$

## Esimerkki:

Kun kiinteistön laskutusteho on 45 kW, lasketaan vuosittainen tehomaksu seuraavasti:  
 $415,5 + 71,7 \times 45 = 3642 \text{ €/vuosi (alv 0\%)}$   
 eli 4516,08 €/vuosi (alv 24%)



### Liittymismaksu

Liittymismaksun (euroa) suuruus määrätään 10–500 metrin etäisyydelle seuraavan kaavan mukaan:

**240 x X**, jossa X on liittymisetäisyys.

Yli 500 metrin etäisyydelle erillinen tarjous.

Pori Energia määrittää liittymisetäisyyden, joka mitataan nykyisestä verkosta asiakkaan mittauskeskukselle toteutuvaa reittiä pitkin.

### Verot

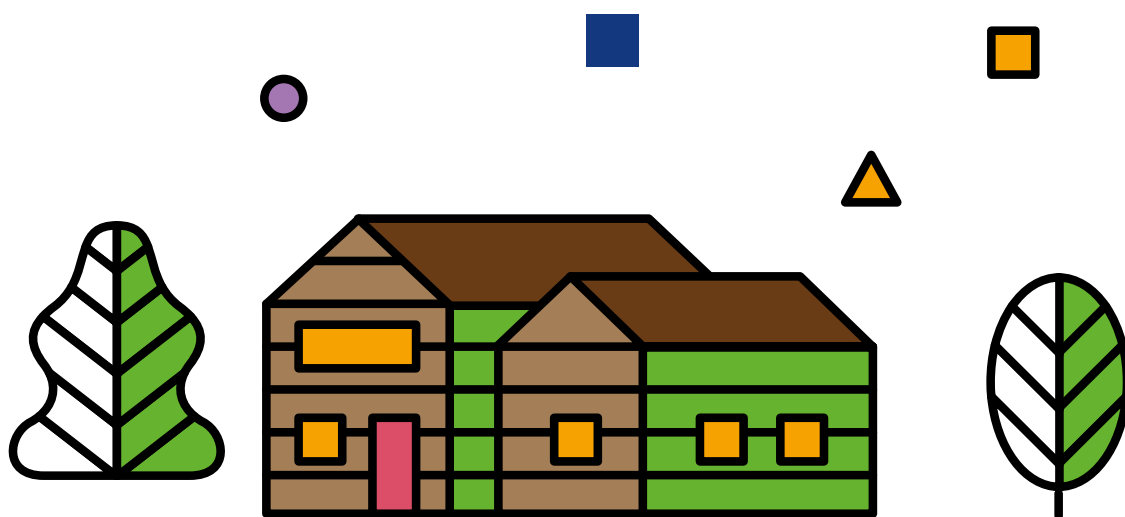
Kaukolämpötoimintaan kohdistuva arvonlisävero ja/ tai muut vastaavat julkiset maksut otetaan huomioon niiden kustannusvaikutusten mukaisesti.

### Muut maksut

Palveluhinnaston mukaisesti.

### Hinnaston voimassaoloaika

Tämä hinnasto on voimassa toistaiseksi 1.1.2023 alkaen.



### Ota yhteyttä

Asiakaspalvelumme auttaa ja palvelee kaikissa energiaan liittyvissä asioissa.

Kaukolämmön asiakaspalvelu  
puh. 02 621 2085  
asiakaspalvelu@porienergia.fi  
Ma-pe klo 8–16

### Kaukolämmön myynti:

044 701 2205 antti.lehtonen@porienergia.fi

### Verkko:

044 701 2127 markku.vuorisalo@porienergia.fi

### Asiakaslaitteet:

044 701 2115 tero.alho@porienergia.fi



### Pori Energia Oy

Radanvarsi 2, 28100 Pori  
puh. 02 621 2085  
Sähköpostit:  
etunimi.sukunimi@porienergia.fi

### Energiansäästövinkkejä & lisätietoa

www.porienergia.fi  
www.motiva.fi  
www.energia.fi