

KAUKOLÄMMÖN HINNASTO

Kaukolämmön hinnan muodostuminen

Kaukolämmön hinta muodostuu kolmesta osasta: energiamaksusta, tehomaksusta ja arvonlisäverosta. Tehomaksun suuruus määräytyy asiakkaan käyttöön varatun lämpötehon perusteella. Energiamaksu määräytyy asiakkaan käyttämän lämpöenergian perusteella. Kulutettu lämpömäärä (MWh) mitataan lämpömäärämittarilla, jonka muodostavat laskijalaite, vesimittari ja lämpötila-anturi. Teho- ja energiamaksuun lisätään arvonlisävero. Liittyessään kaukolämpöön asiakas maksaa käyttöönsä varatun lämpötehon mukaan määräytyvän liittymismaksun. Laskutusväli on 1 kk.

Energiamaksu

Energiamaksua tarkistetaan normaalisti vuosittain kustannustason muutosta vastaavaksi. Kustannusten tarkistuksessa huomioidaan mm. polttoaineiden hintakehitys, eri polttoaineiden suhteellinen osuus kaukolämmön tuotannossa, päästökaupan kustannusvaikutukset sekä muut merkittävät muuttuviin kustannuksiin vaikuttavat tekijät.

Energiamaksu Porin runkoverkon alueella on **39,90 €/MWh alv 0 %** (49,48 €/MWh alv 24 %)

Tehomaksu

Tehomaksu tarkistetaan normaalisti vuosittain kustannustason muutosta vastaavaksi. Kustannusten tarkistuksessa huomioidaan mm. kaukolämmön tuotannon ja jakelun kiinteiden kustannusten sekä pääomakustannusten muutokset.

Tehomaksu määräytyy kiinteistön Laskutustehon perusteella. Laskutusteho on ensimmäiset 2 vuotta LVI-suunnitelmien mukaisen liittymän Tilausteho, jonka mukainen teho on varattu asiakkaan käyttöön.

Kiinteistön tarvitsema teho tarkistetaan vuosittain energiamittaustiedon perusteella Energiateollisuus ry:n suositteleman menetelmän mukaisesti. Kiinteistön laskutusteho perustuu kiinteistön käyttämään tehoon mitoituslämpötilassa, joka on -26 °C. Laskutusteho tarkistetaan vuosittain lämmityskauden 1.10.-31.3. välisen tuntikeskiarvon mittaustiedon perusteella ja uusi laskutusteho astuu voimaan seuraavan vuoden alusta 1.1. alkaen.

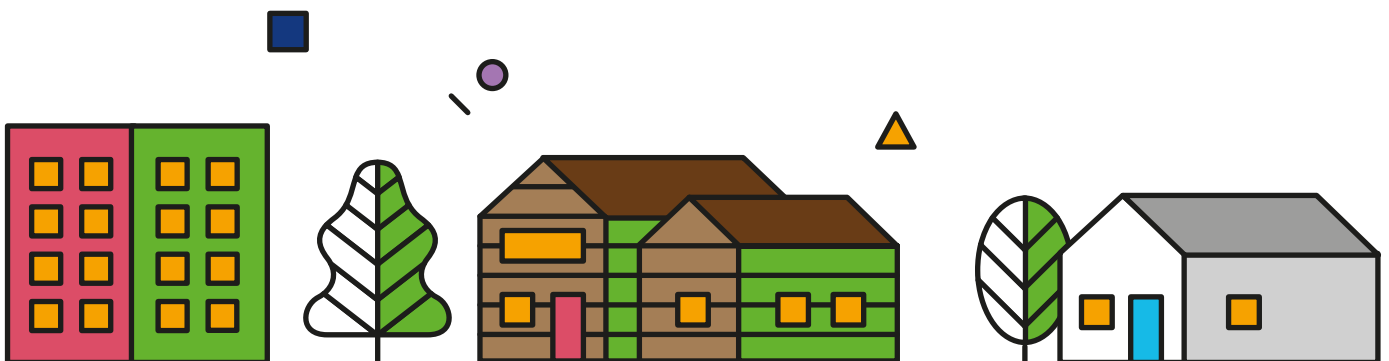
Tehomaksun määrä lasketaan seuraavasta kaavasta:

Laskutusteho \varnothing (kW)	Tehomaksu (€/vuosi, alv 0%)
10-30	$1,0 \times (55,0 + 76,8 \times \varnothing)$
31-100	$1,0 \times (386,8 + 66,1 \times \varnothing)$
101-250	$1,0 \times (1628,2 + 53,8 \times \varnothing)$
251<	$1,0 \times (7004,7 + 32,4 \times \varnothing)$

Esimerkki:

Kun kiinteistön laskutusteho on 45 kW, lasketaan vuosittainen tehomaksu seuraavasti:

$1,0 \times (386,8 + 66,1 \times 45) = 3361,3 \text{ €/vuosi (alv 0\%)}$
eli 4168,01 €/vuosi (alv 24%)



Liittymismaksu

Liittymismaksun (euroa) suuruus määrätään seuraavan kaavan mukaan:

$k1 \times k2 \times (a + b \times \emptyset + s \times j)$, jossa

- $k1$ = hintatasosta riippuva dimensioton kerroin
- $k2$ = kiinteistön lämmitysjärjestelmien iän mukaan määritettävä dimensioton kerroin
- a = liittymismaksun vakio-osa (€) ja
- b = liittymismaksun tilaustehoon sidottu osa (€/kW)
- \emptyset = tilausteho (kW)
- j = johtomaksu 150 €/m 10-15 kW tilaus teholuokassa
- s = 10-15 kW tilausteholuokassa 30 metriä ylittävä putkipituus

Kertoimen $k2$ suuruus määräytyy seuraavasti:

- **Kerroin 1,0:** Uudisrakennukset ja kiinteistöt, joissa keskuslämmitysjärjestelmän ikä on yli 15 vuotta.
- **Kerroin 0,9:** Kiinteistöt, joissa keskuslämmitysjärjestelmän ikä on 10-15 vuotta.
- **Kerroin 0,8:** Kiinteistöt, joissa keskuslämmitysjärjestelmän ikä on 2-10 vuotta.

Tilausteho (kW)	Liittymismaksu (€, alv 0%)
10-15	$1,07 \times k2 \times (2139 + 80,23 \times \emptyset + s \times 150)$
16-150	$1,17 \times k2 \times (2139 + 80,23 \times \emptyset)$
150-750	$1,17 \times k2 \times (7488 \times 44,57 \times \emptyset)$
751-1 500	$1,17 \times k2 \times (16847 + 32,09 \times \emptyset)$
1 500 <	$1,17 \times k2 \times (26207 + 25,85 \times \emptyset)$

Mikäli kaukolämpöverkon rakentamiskustannusten hintataso oleellisesti muuttuu, voidaan liittymismaksujen suuruutta kustannustason muutosta vastaavalla määrällä muuttaa. Tarkistus suoritetaan muuttamalla kertoimen $k1$ arvoa.

Verot

Kaukolämpötoimintaan kohdistuva arvonlisävero ja/tai muut vastaavat julkiset maksut otetaan huomioon niiden kustannusvaikutusten mukaisesti.

Muut maksut

Palveluhinnaston mukaisesti.

Hinnaston voimassaoloaika

Tämä hinnasto on voimassa toistaiseksi 1.1.2020 alkaen.

Ota yhteyttä

Asiakaspalvelumme auttaa ja palvelee kaikissa energiaan liittyvissä asioissa.

Kaukolämmön asiakaspalvelu
puh. 02 621 2085
asiakaspalvelu@porienergia.fi
Ma-pe klo 8-16

Kaukolämmön myynti:

044 701 2205 antti.lehtonen@porienergia.fi

Verkko:

044 701 2127 markku.vuorisalo@porienergia.fi

Asiakaslaitteet:

044 701 2115 tero.alho@porienergia.fi



**PORI
ENERGIA**

Pori Energia Oy

Radanvarsi 2, 28100 Pori
puh. 02 621 2085

Sähköpostit:

etunimi.sukunimi@porienergia.fi

Energiansäästövinkeistä & lisätietoa

www.porienergia.fi

www.motiva.fi

www.energia.fi