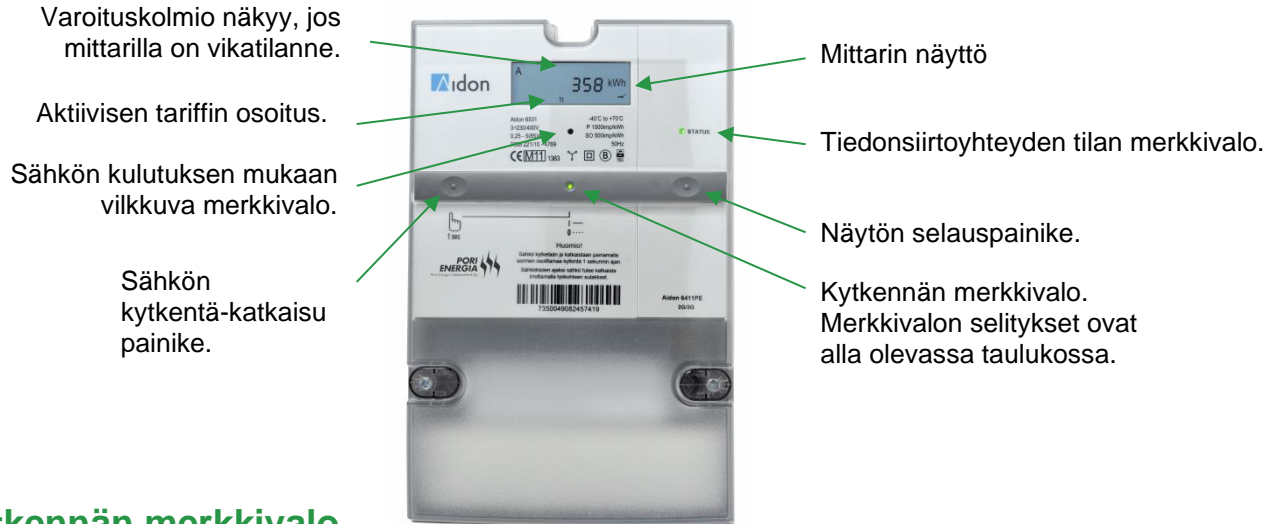


Pori Energia Sähköverkot lukee mittautustiedot etäyhteyden avulla. Kulutustietonne näette sekä sähkölaskusta että Pori Energia Sähköverkkojen nettisivuilta löytyvästä WattiVahti - verkkopalvelusta. Hetkittäinen kokonaiskulutuslukema näkyy myös mittarin näytöllä.



## Kytkenän merkkivalo

Kytkenän merkkivalo	Toimintatila	Toimenpiteet
Vihreä palaa ●	Sähkö on kytketty.	
Vihreä vilkkuu ●	Sähkö on katkaistu kytkentä-katkaisu painikkeella.	Painakaa mittarin kytkentä-katkaisu painiketta.
Punainen vilkkuu ●	Sähkö on katkaistu etäohjauksella ja kytkentä on estetty.	Ottakaa yhteyttä <b>asiakaspalveluumme (02) 621 2050</b>
Merkkivalo ei pala eikä näytössä näy mitään	Mittarissa ei ole sähköä.	Tarkistakaa, että pääkytkin on päällä (asento I) ja että sulakkeet ovat ehjät.

## Mittarin näyttö

Mittari näyttää sähkön kokonaiskulutuksen (kumulatiivinen lukema). Näytön selauspainikkeella saadaan näkyville kokonaisenergia, kaikkien tariffien kulutuslukemat sekä päivämäärä ja kellonaika. Näyttötariffit: Päiväenergia (T1), Yöenergia (T2), Talviarkienergia (T3), Muu aikaenergia (T4)

Mikäli näytön yläreunassa näkyy varoituskolmio , on kyse vikatilanteesta. Tällöin ottakaa yhteyttä **sähkönjakelun vikailmoitusnumeroon (02) 633 1161**.

## Kuormanohjaus

Jos siirtotuotteenne on aikasähkö tai kausisähkö, varaavien laitteiden ohjaus kytkeytyy päälle 0–60 minuutin viiveellä alkaen kello 22:00. Kytkeytymisviiveestä huolimatta aikasähkön hinta vaihtuu aina kello 22:00.

## Sähköjen katkaisu ja sähkötyöt

Jos teillä on tarve katkaista sähköt väliaikaisesti asunnostanne, tehkää se kytkentä-katkaisu painikkeesta. Sähkötöiden ajaksi tulee varmistaa työkohteen jännitteettömyys katkaisemalla sähköt asunnon pääkytkimestä ja avaamalla työkohteen sulakkeet.