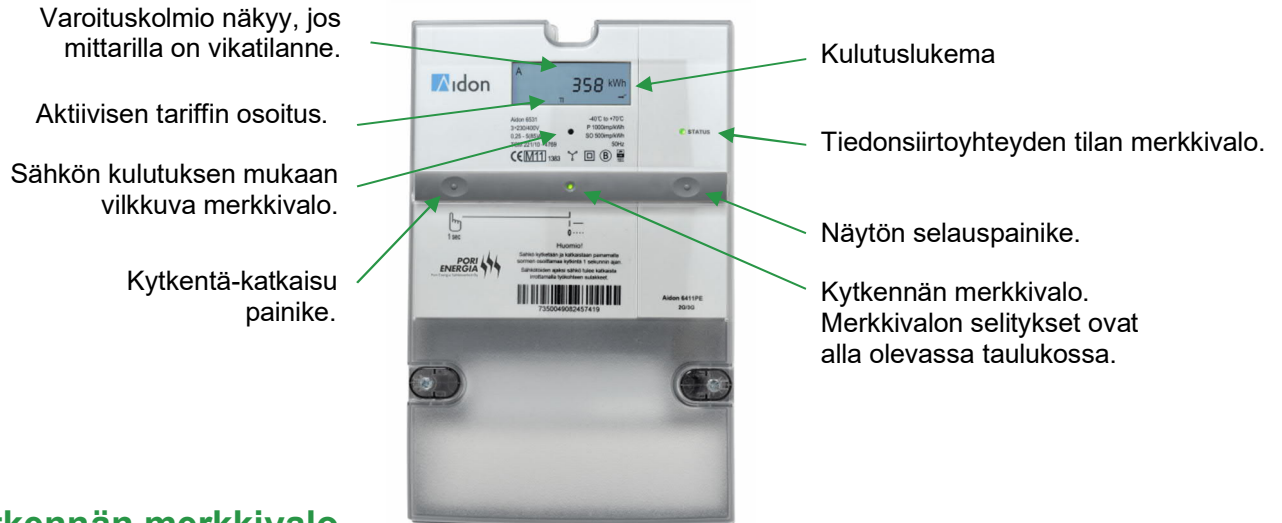


## Etäluettava sähkömittari (Aidon 6000-sarja)

Mittari mittaa sähköenergian kulutusta. Pori Energia Sähköverkot lukee kulutustiedot etäyhteyden avulla eli kulutuslukemia ei tarvitse erikseen ilmoittaa. Kulutustietonne näette sekä sähkölaskusta että Pori Energian internet sivulta löytyvästä WattiVahti -verkkopalvelusta. Hetkittäinen kulutuslukema näkyy myös mittarin näytöllä.



### KytKennän merkkivalo

KytKennän merkkivalo	Toimintatila	Toimenpiteet
Vihreä palaa ●	Sähkö on kytketty.	
Vihreä vilkkuu ●	Sähkö on katkaistu kytKentä-katkaisu painikkeella.	Painakaa mittarin kytKentä-katkaisu painiketta.
Punainen vilkkuu ●	Sähkö on katkaistu etäohjauksella ja kytKentä on estetty.	Ottakaa yhteyttä <b>asiakaspalveluumme (02) 621 2050</b>
Merkkivalo ei pala eikä näytössä näy mitään	Mittarissa ei ole sähköä.	Tarkistakaa, että pääkytkin on päällä (asento I) ja että sulakkeet ovat ehjät.

### Mittarin näyttö

Mittari näyttää sähkösopimuksenne mukaisen sähkön siirtotuotteen (yleissähkö, aikasähkö tai kausisähkö) kulutuslukemat. Lukemat näytetään tariffikohtaisesti yksi kerrallaan:

Yleissähkö	Aikasähkö	Kausisähkö
Kokonaisenergia	Päiväenergia (T1) Yöenergia (T2)	Talviarkienergia (T3) Muu aikaenergia (T4)

Näytön selauspainikkeella saadaan näkyville kokonaisenergia, kaikkien tariffien kulutuslukemat sekä päivämäärä ja kellonaika.

Mikäli näytön yläreunassa näkyy varoituskolmio , on kyse vikatilanteesta. Tällöin ottakaa yhteyttä **sähkönjakelun vikailmoitusnumeroon (02) 633 1161**.

### Kuormanohjaus

Jos siirtotuotteen on aikasähkö tai kausisähkö, varaavien laitteiden ohjaus kytkeytyy päälle 0–60 minuutin viiveellä alkaen kello 22:00. Kytkeytymisviiveestä huolimatta aikasähkön hinta vaihtuu aina kello 22:00.

### Sähköjen katkaisu ja sähkötyöt

Jos teillä on tarve katkaista sähköt väliaikaisesti asunnostanne, tehkää se kytKentä-katkaisu painikkeesta. Sähkötöiden ajaksi tulee varmistaa työkohteen jännitteettömyys katkaisemalla sähköt asunnon pääkytkimestä ja avaamalla työkohteen sulakkeet.