

Katkaise kiinteistön sähköt sähkölaitteen painikkeesta

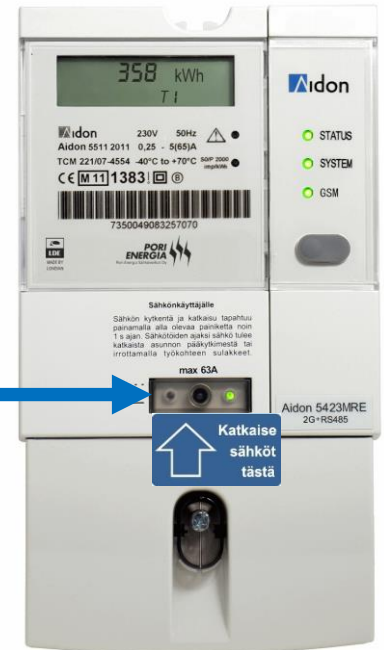
Jos haluat katkaista kiinteistöstä sähköt väliaikaisesti poissaolosi ajaksi, **käytä sähkölaitteen kytkentä-katkaisu painiketta**. Älä käytä pääkytkintä tai avaa sulakkeita. Näin toimimalla kiinteistössä ei kulu enää sähköä, mutta sähkölaitteet ja etäyhteys toimivat edelleen.

Oheisista kuvista näet Sähkön kytkentä-katkaisu painikkeen ja sen toimintaan liittyvän merkkivalon selitykset.







3-vaihe mittari (Aidon 6000)

Sähkön kytkentä-katkaisu
painike ja **kytkennän
merkkivalo**



1-vaihe mittari (Aidon 5000)

Kytkennän merkkivalo	Toimintatila	Toimenpiteet
Vihreä palaa 	Sähkö on kytketty	
Vihreä vilkkuu 	Sähkö on katkaistu kytkentä-katkaisu painikkeella	Painakaa mittarin kytkentä-katkaisu painiketta sähkön kytkemiseksi
Punainen vilkkuu 	Sähkö on katkaistu etäohjauksella ja kytkentä on estetty	Ottakaa yhteyttä asiakaspalveluumme (02) 621 2050
Punainen palaa jatkuvasti 	Laitevika	Ottakaa yhteyttä sähkönjakelun vikailmoitusnumeroon (02) 633 1161
Merkkivalo ei pala eikä näytössä näy mitään	Mittarissa ei ole sähköä	Tarkistakaa, että pääkytkin on päällä (asento I) ja että sulakkeet ovat ehjät.

Katkaise kiinteistön sähköt sähköl mittarin painikkeesta

Jos haluat katkaista kiinteistöstä sähköt väliaikaisesti poissaolosi ajaksi, **käytä sähköl mittarin kytkentä-katkaisu painiketta**. Älä käytä pääkytkintä tai avaa sulakkeita. Näin toimimalla kiinteistössä ei kulu enää sähköä, mutta sähköl mittari ja etäyhteys toimivat edelleen.

Oheisesta kuvasta näet Sähkön kytkentä-katkaisu painikkeen ja sen toimintaan liittyvien näyttömerkkien selitykset.

Sähkön
kytkentä-katkaisu
painike



3-vaihe mittari (Landis+Gyr E360)

Merkintä näytöllä	Toimintatila	Selitys ja toimenpiteet
	Merkkien valo palaa kiinteästi	Sähkö on kytketty.
	Merkkien valot vilkkuvat	Sähkö on katkaistu. Painakaa sähkön kytkentä-katkaisu painiketta.
	Merkkien valo palaa kiinteästi	Sähkö on katkaistu etäohjauksella ja kytkentä on estetty. Ottakaa yhteyttä asiakaspalveluumme (02) 621 2050
L1 L2 L3	Vaiheilmäsimet	Jos jokin vaiheilmäsimistä ei pala tai näytössä on hälytys, on kyse vikatilanteesta. Ottakaa yhteyttä vikailmoitusnumeroon (02) 633 1161 .
	Hälytysmerkki	
	Näytössä ei näy mitään.	Mittarissa ei ole sähköä. Tarkistakaa, että pääkytkin on päällä (asento I) ja että sulakkeet ovat ehjät.