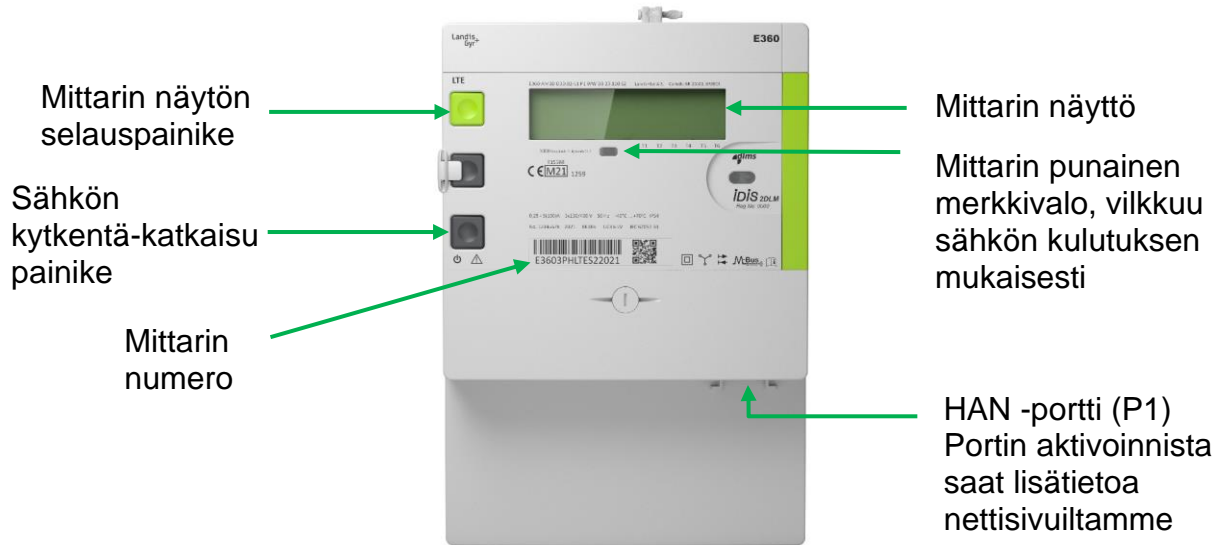


Pori Energia Sähköverkot lukee mittaustiedot etäyhteyden avulla. Kulutustietonne näette sekä sähkölaskusta että Pori Energia Sähköverkkojen nettisivuilta löytyvästä WattiVahti - verkkopalvelusta. Hetkittäinen kokonaiskulutuslukema näkyy myös mittarin näytöllä.



Mittarin näytön merkinnät



Kuluttajamittauksen perusnäyttö. Näytöllä näkyy muitakin merkintöjä, vaan tässä asiakkaan kannalta oleelliset.

Merkintä	Toimintatila	Selitys ja toimenpiteet
023456 1.8.0 kWh	Kokonaiskulutuslukema (kWh) 1.8.0 on sen tunniste	Mittarin mittaama kumulatiivinen sähkönkulutus. Mittarin näytön selauspainikkeella saadaan näkyville kokonaiskulutus ja tuotanto sekä kaikkien tariffien kulutuslukemat, päivämäärä ja kellonaika.
→ +P	Energian suuntanuoli	+P tarkoittaa sähkön kulutusta käyttöpaikalla.
🔌🔌🔌	Merkkien valo palaa kiinteästi	Sähkö on kytketty.
🔌🔌🔌	Merkkien valot vilkkuvat	Sähkö on katkaistu. Painakaa sähkön kytkentä-katkaisu painiketta.
🔌🔌🔌	Merkkien valo palaa kiinteästi	Sähkö on katkaistu etäohjauksella ja kytkentä on estetty. Ottakaa yhteyttä asiakaspalveluumme (02) 621 2050
L1 L2 L3	Vaiheilmäsimet	Jos jokin vaiheilmäsimistä ei pala tai näytössä on hälytys, on kyse vikatilanteesta. Ottakaa yhteyttä vikailmoitusnumeroon (02) 633 1161 .
🔔	Hälytysmerkki	
	Näytössä ei näy mitään.	Mittarissa ei ole sähköä. Tarkistakaa, että pääkytkin on päällä (asento I) ja että sulakkeet ovat ehjät.
M	Etäyhteys	Mittarissa etäyhteys.

Sähköjen katkaisu ja sähkötyöt

Jos teillä on tarve katkaista sähköt väliaikaisesti asunnostanne, tehkää se sähkön kytkentä-katkaisu painikkeesta.

Sähkötöiden ajaksi tulee varmistaa työkohteen jännitteettömyys katkaisemalla sähköt asunnon pääkytkimestä ja avaamalla työkohteen sulakkeet.