

12.5.2015

Katkaise kiinteistön sähköt sähkömittarin painikkeesta

Jos haluat katkaista kiinteistöstä sähköt poissaolon ajaksi, käytä sähkömittarin painiketta.

Älä käytä pääkytkintä tai avaa sulakkeita.

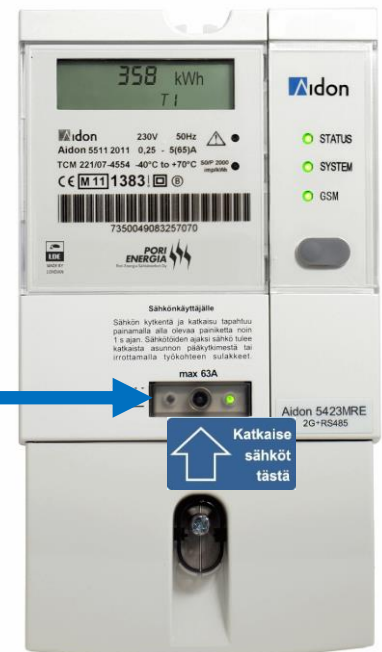
Näin toimimalla kiinteistössä ei kulu enää sähköä, mutta sähkömittari ja etäyhteys toimivat edelleen.

Oheisista kuvista näet KytKentä-katkaisu painikkeen ja sen toimintaan liittyvän merkkivalon selitykset.



3-vaihe mittari (Aidon 6000)

**KytKentä-katkaisu painike ja
kytkennän merkkivalo**



1-vaihe mittari (Aidon 5000)

| KytKennän merkkivalo | Toimintatila | Toimenpiteet |
|--|---|--|
| Vihreä palaa | ● Sähkö on kytketty | |
| Vihreä vilkkuu | ☀ Sähkö on katkaistu kytkentä-katkaisu painikkeella | Painakaa mittarin kytKentä-katkaisu painiketta sähkön kytkemiseksi |
| Punainen vilkkuu | ☀ Sähkö on katkaistu etäohjauksella ja kytKentä on estetty | Ottakaa yhteyttä asiakaspalveluumme (02) 621 2050 |
| Punainen palaa jatkuvasti | ● Laitevika | Ottakaa yhteyttä sähkönjakelun vikailmoitusnumeroon (02) 633 1161 |
| Merkkivalo ei pala eikä näytössä näy mitään | Mittarissa ei ole sähköä | Tarkistakaa, että pääkytkin on päällä (asento I) ja että sulakkeet ovat ehjät. |